

# TMV-Marktforschung

## Ergebnisse der Branchenumfrage Weihnachten 2024

04.12.2024

Mecklenburg-Vorpommern,  
Konrad-Zuse-Str. 2, 18057 Rostock

# Inhalte der Befragung

Inhaltsverzeichnis	
1	Stichprobenbeschreibung
2	<b>Monitoring der aktuellen wirtschaftlichen Lage</b>
3	<b>Jahresbilanz</b>
4	<b>Aktuelles Buchungsverhalten</b>
5	<b>Struktur der Mitarbeitenden</b>
6	<b>Ausblick</b>
7	Hinweise zum Nutzungsrecht

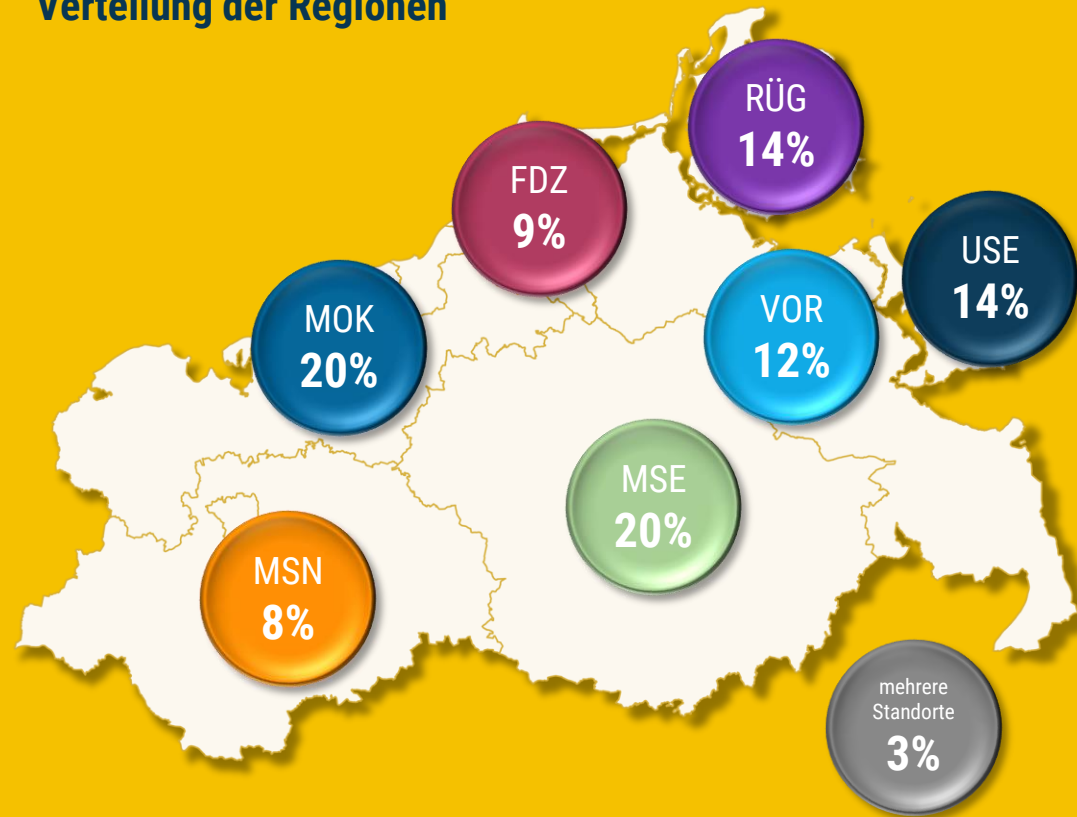
# Kapitel 1

## Stichprobenbeschreibung

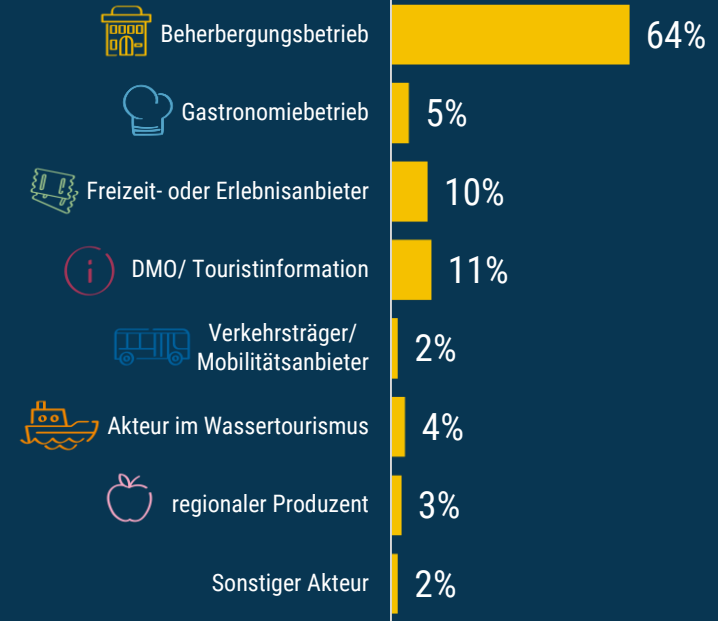
# Methodensteckbrief

- Grundgesamtheit: Unternehmen mit touristischem Bezug in Mecklenburg-Vorpommern
- Stichprobengröße: 240 Teilnehmende
- Forschungsmethode: Online-Befragung über SaaS-Anbieter LamaPoll
- Stichprobenziehung: Zufallsstichprobe (Einladung zur Teilnahme per E-Mail)
- Befragungszeitraum: 19.11.2024 | 10:00 Uhr bis 29.11.2024 | 11:00 Uhr
- Durchführung: Tourismusverband Mecklenburg-Vorpommern e. V.
- Quotenmerkmale: keine
- Gewichtete Merkmale: keine
- Auswertungsprogramm: JASP 0.19.0

## Verteilung der Regionen



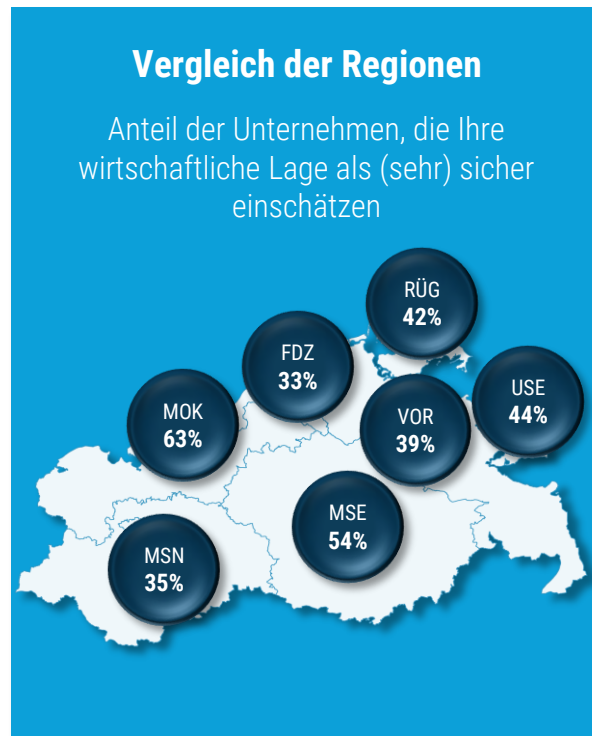
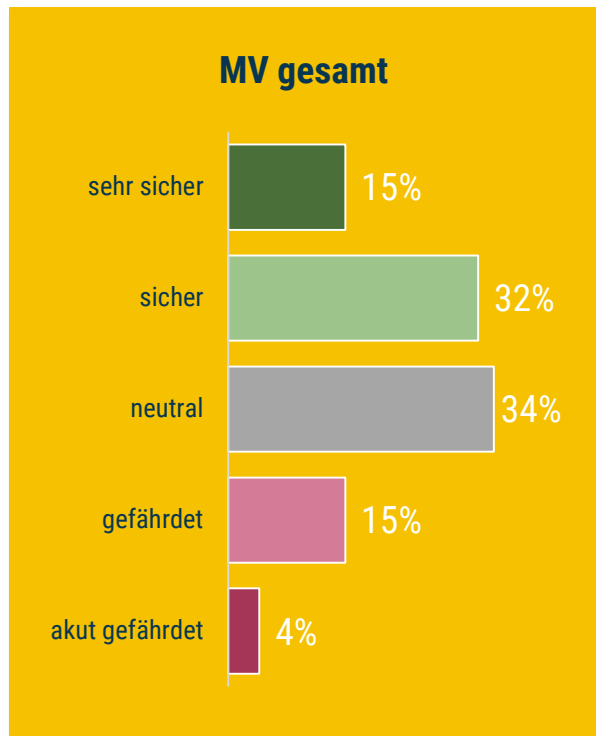
## Verteilung der Akteursgruppen Nennung des Hauptgeschäftszweiges



# Kapitel 2

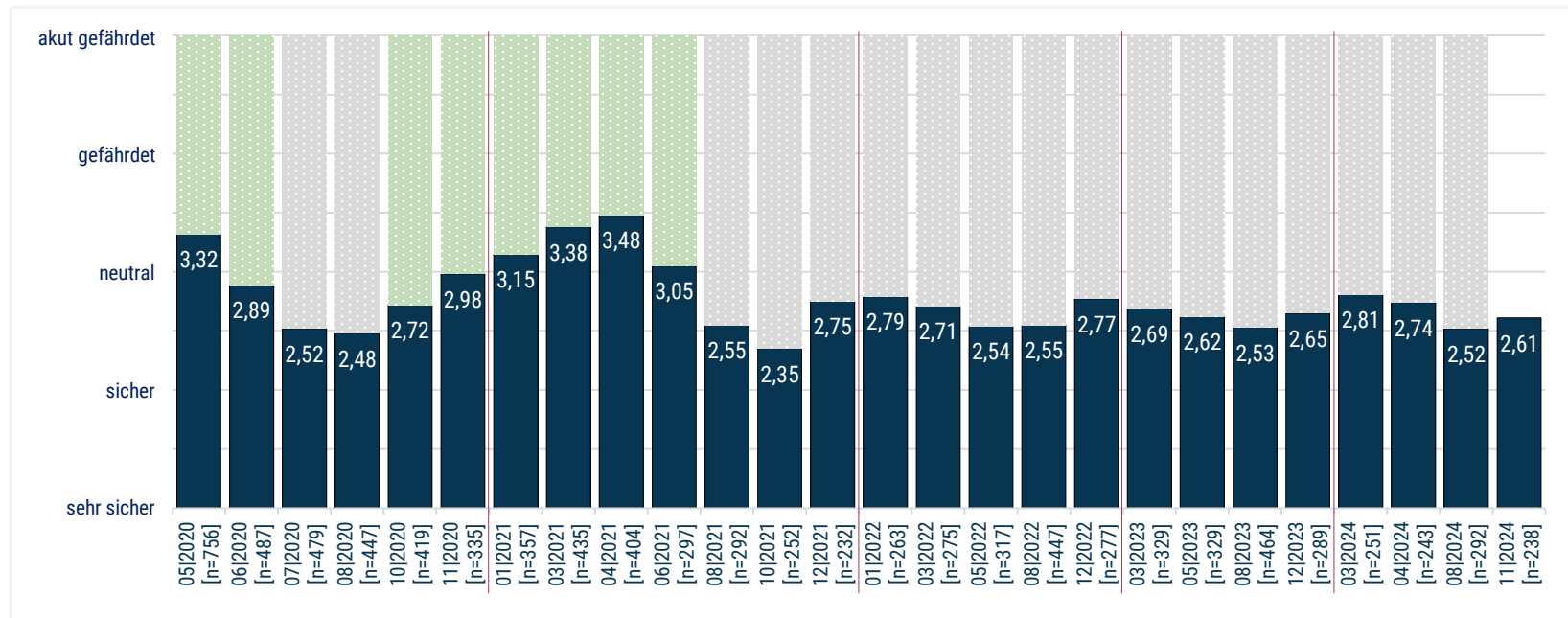
## Monitoring der aktuellen wirtschaftlichen Lage

# Einschätzung der aktuellen wirtschaftlichen Lage



# Einschätzung der wirtschaftlichen Lage im Zeitablauf

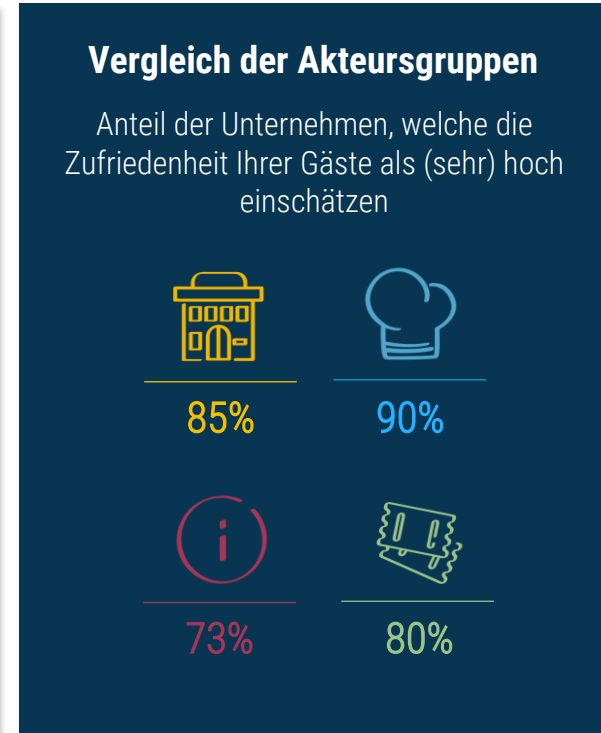
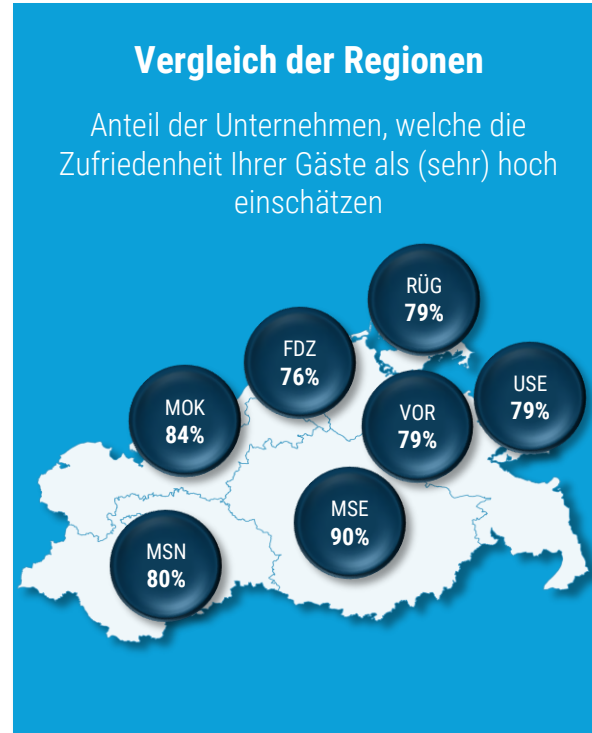
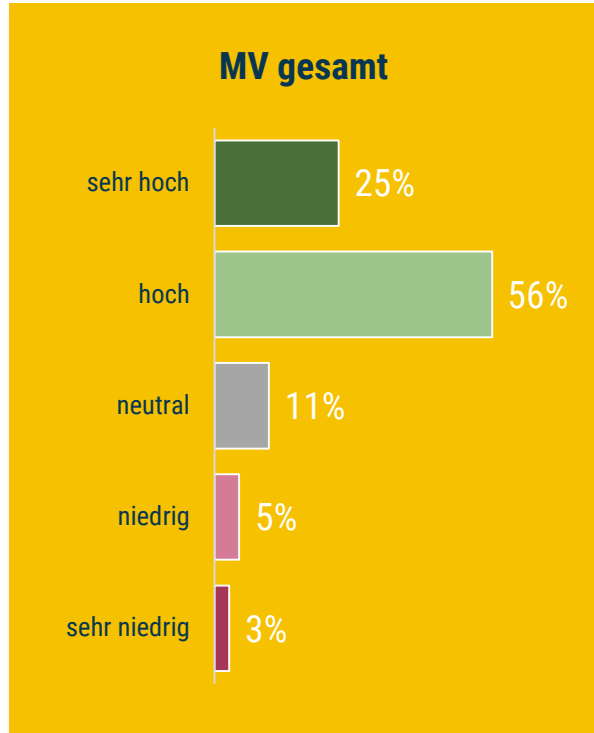
Berechnung mit Hilfe einer Varianzanalyse (F=37.109; p<.001) und anschließenden Post Hoc Vergleichen (Tukey).



Die Einschätzung der wirtschaftlichen Lage ist im November 2024 im Vergleich zum betrachteten Zeitraum ● signifikant besser ( $\alpha < .10$ ) ● statistisch gesehen gleich ( $\alpha > .10$ ) ● signifikant schlechter ( $\alpha < .10$ ).

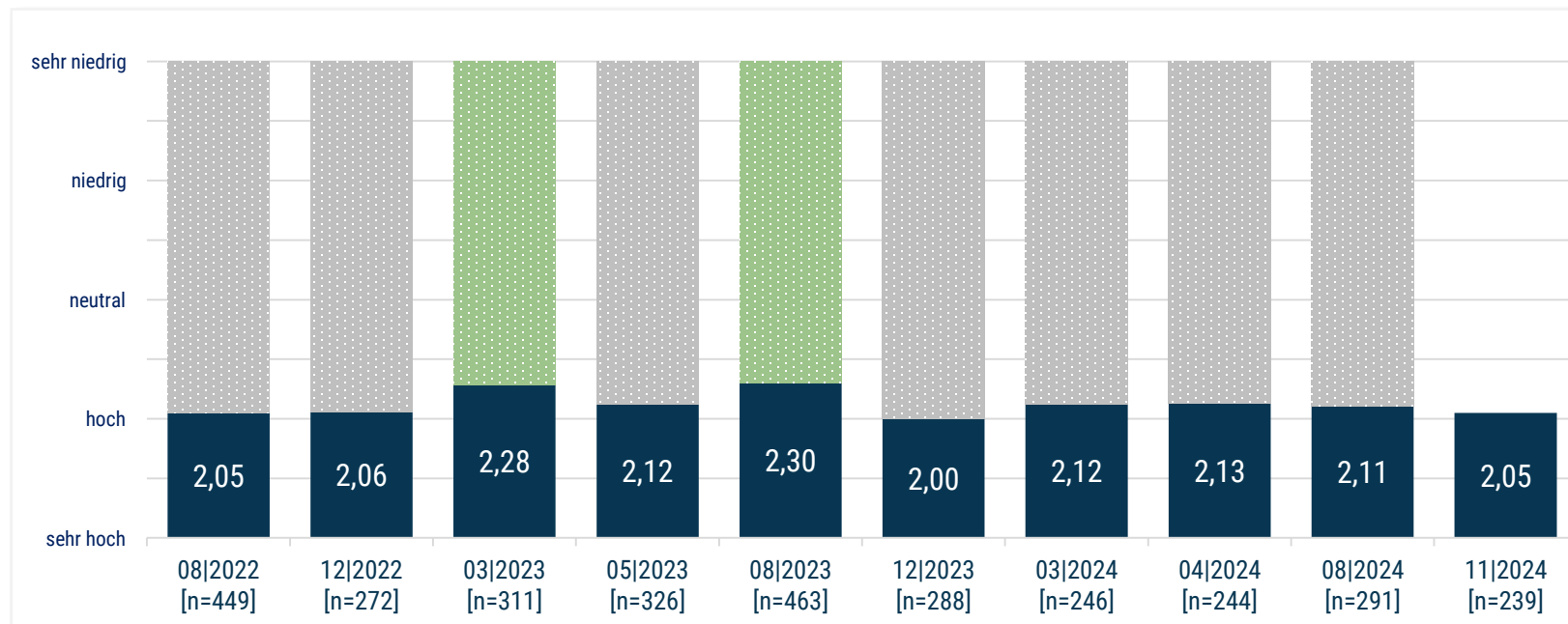


# Einschätzung der aktuellen Gästezufriedenheit



# Einschätzung der Gästezufriedenheit im Zeitablauf

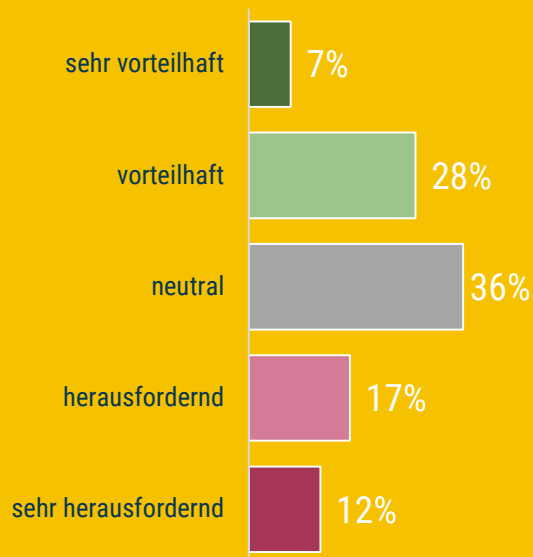
Berechnung mit Hilfe einer Varianzanalyse (F=4.013, p<.001) und anschließenden Post Hoc Vergleichen (Tukey).



Die Einschätzung der Gästezufriedenheit ist im November 2024 im Vergleich zum betrachteten Zeitraum ● signifikant besser ( $\alpha < .10$ ) ● statistisch gesehen gleich ( $\alpha > .10$ ) ● signifikant schlechter ( $\alpha < .10$ ).

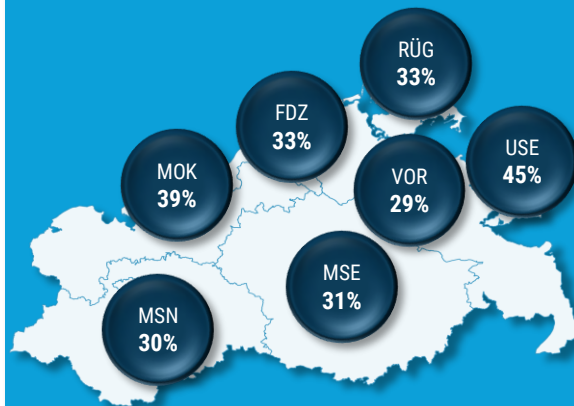
# Einschätzung der aktuellen Marktlage

## MV gesamt



## Vergleich der Regionen

Anteil der Unternehmen, welche die aktuelle Marktlage als (sehr) vorteilhaft einschätzen



## Vergleich der Akteursgruppen

Anteil der Unternehmen, welche die aktuelle Marktlage als (sehr) vorteilhaft einschätzen



36%



27%



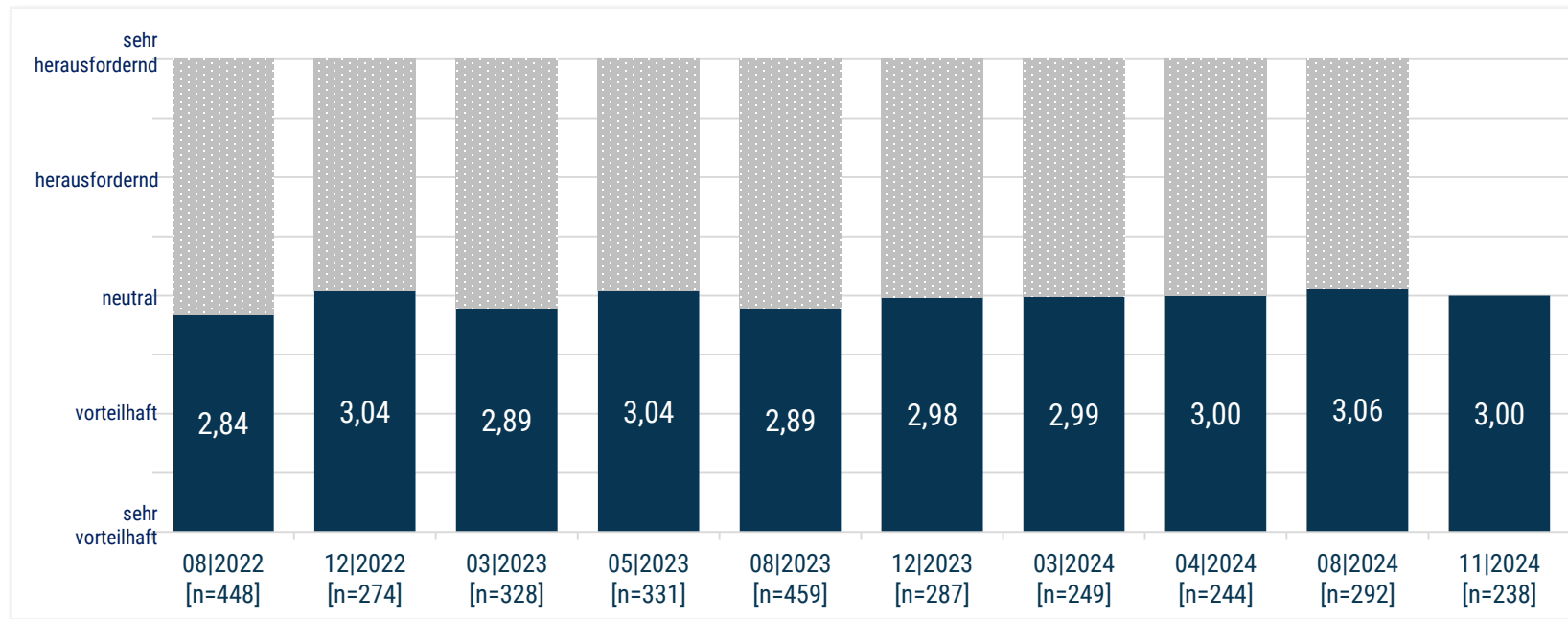
46%



32%

# Einschätzung der Marktlage im Zeitablauf

Berechnung mit Hilfe einer Varianzanalyse (F=1.898, p<.05) und anschließenden Post Hoc Vergleichen (Tukey).



Die Einschätzung der Marktlage ist im November 2024 im Vergleich zum betrachteten Zeitraum ● signifikant besser ( $\alpha < .10$ ) ● statistisch gesehen gleich ( $\alpha > .10$ ) ● signifikant schlechter ( $\alpha < .10$ ).

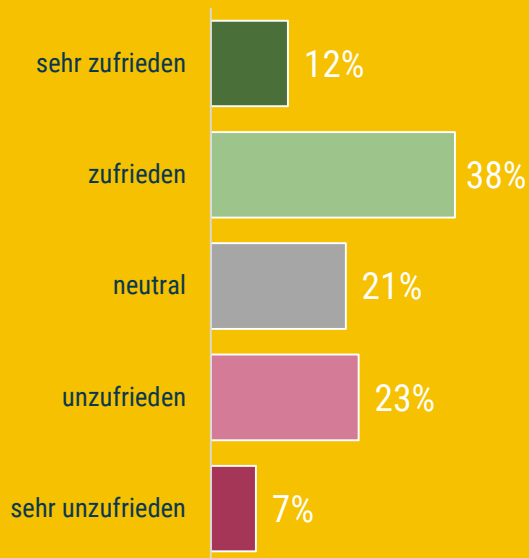
# Kapitel 3

## Jahresbilanz

# Zufriedenheit mit dem Tourismusjahr

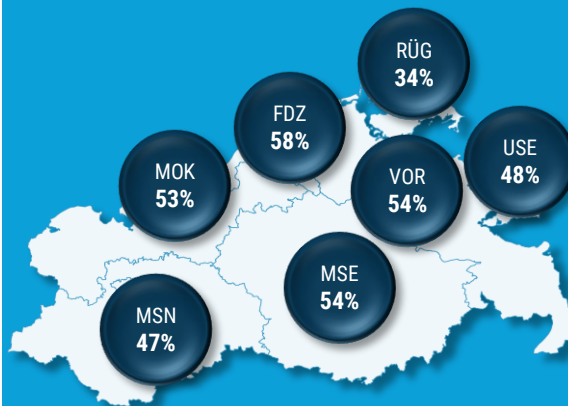
im Vergleich zum Vorjahr

## MV gesamt



## Vergleich der Regionen

Anteil der Unternehmen, die mit dem Tourismusjahr (sehr) zufrieden sind



## Vergleich der Akteursgruppen

Anteil der Unternehmen, die mit dem Tourismusjahr (sehr) zufrieden sind



48%



40%



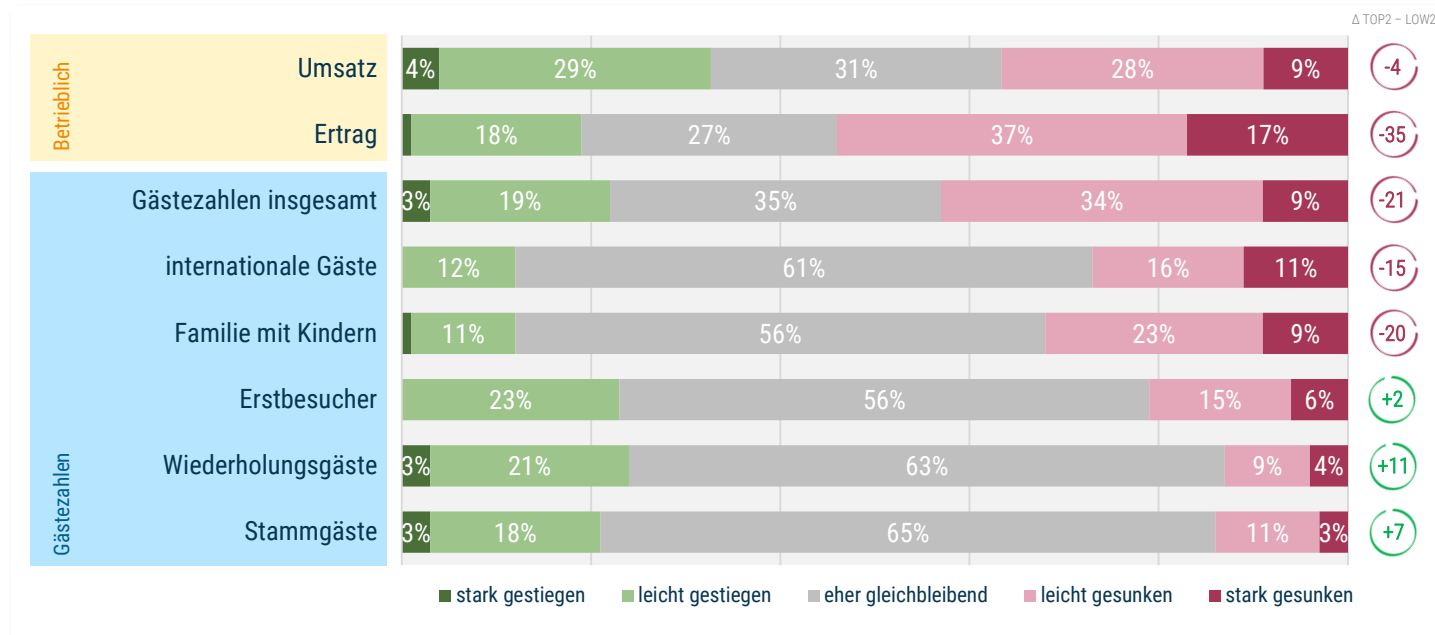
73%



43%

# Entwicklung des Unternehmens im Jahr 2024

Für die folgenden Kennzahlen im Vergleich zum Vorjahr

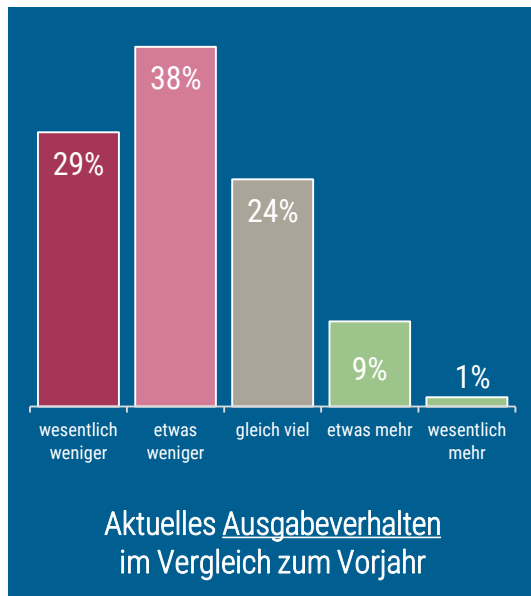
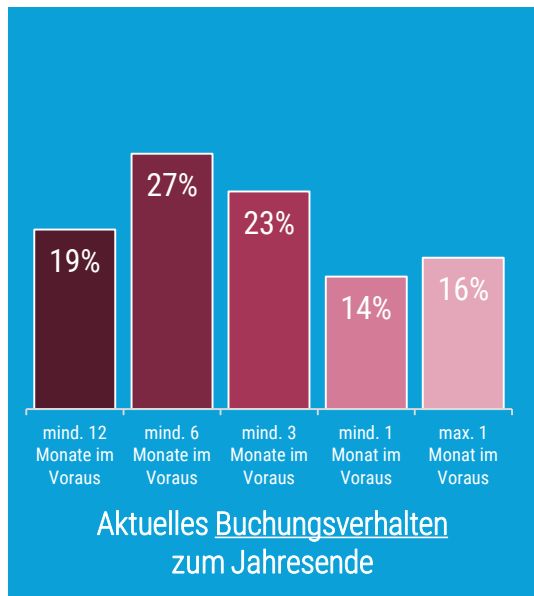


# Kapitel 4

## Aktuelles Buchungsverhalten



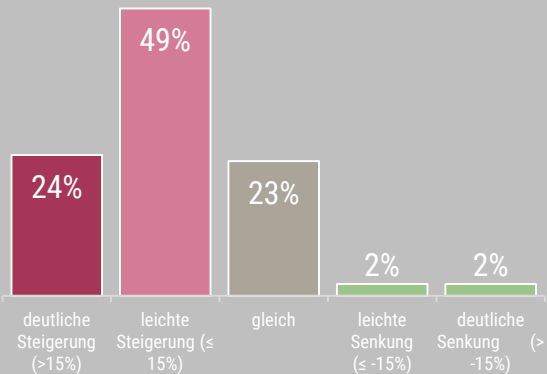
# Aktuelles Buchungsverhalten der Gäste sowie deren Ausgabeverhalten



# Preisentwicklung der touristischen Dienstleistungen

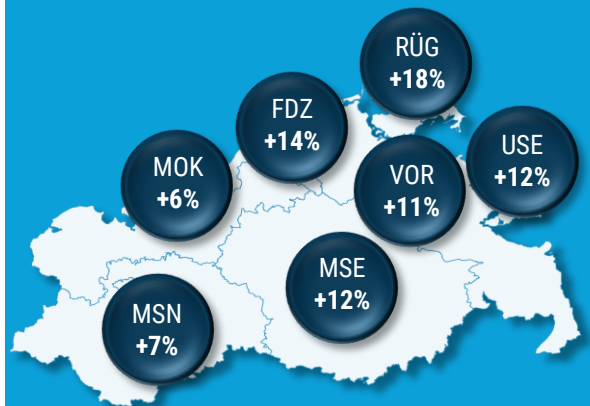
Insgesamt | nach Regionen | nach Akteursgruppen

## Aktuelle Preisentwicklung im Vergleich zum Vorjahr



Durchschnittliche Preiserhöhung von **+10,73%**

## Vergleich der Regionen



## Vergleich der Akteursgruppen



+11%



n. a.



+7%



+14%

# Aktuelle Trends für den Urlaub zum Jahresende

Auswertung von 77 Kommentaren mit Hilfe von ChatGPT

- **Keine besonderen Trends im Reiseverhalten der Gäste** | 26% der Betriebe
- Die meisten Betriebe haben explizit keine neuen Trends oder besondere Wünsche durch die Gäste festgestellt.

- **Schließungen und eingeschränkte Verfügbarkeiten** | 10% der Betriebe
- Viele Betriebe sind in der Wintersaison geschlossen, was das Angebot einschränkt.

- **Kürzere Aufenthalte** | 16% der Betriebe
- Gäste buchen kürzere Aufenthalte, oft 3 Übernachtungen oder weniger, um Geld zu sparen.

- **Ruhe und Erholung** | 8% der Betriebe
- Ruhe und Verzicht auf Feuerwerk werden immer beliebter, vor allem bei Gästen mit Hunden oder Familien.

# Kapitel 5

## Struktur der Mitarbeitenden

# Struktur der Mitarbeitenden

## In touristischen Betrieben Mecklenburg-Vorpommerns

Durchschnittsalter  
46,16 Jahre



Ø 26,71 Mitarbeitende **gesamt**  
≅ 20,96 VZÄ



Beschäftigungsentwicklung in  
den letzten 5 Jahren



19%



54%



27%



Ø 9,51 **ausländische** Fachkräfte  
≅ 8,77 VZÄ



TOP-Herkunftsländer

- Polen **56%**
- Syrien **12%**
- Vietnam **27%**
- Indonesien, Bulgarien **8%**
- Ukraine **25%**



29% der Betriebe bilden aus  
Ø 6,51 **Auszubildende**



TOP-5-Akquise-Quellen

- Online-Jobbörsen **50%**
- Jobagentur **48%**
- Homepage **46%**
- Regionale Medien **46%**
- Soziale Medien **45%**

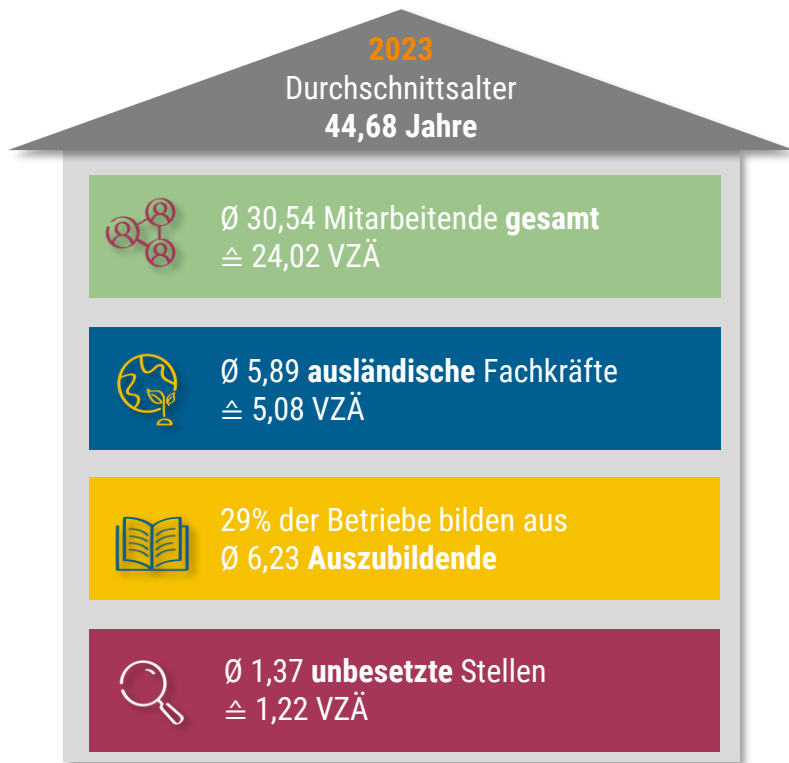


Ø 1,62 **unbesetzte** Stellen  
≅ 1,37 VZÄ



# Struktur der Mitarbeitenden

## Entwicklung von 2023 zu 2024

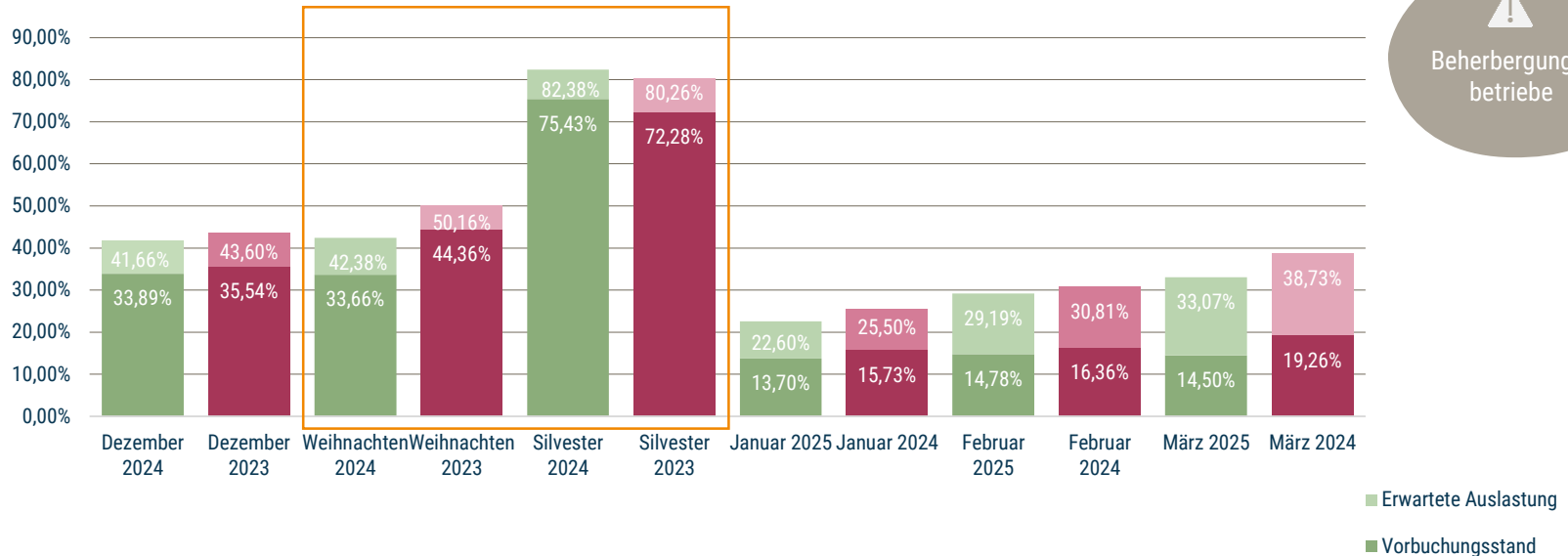


# Kapitel 6

## Ausblick

# Aktueller Vorbuchungsstand und erwartete Auslastung

## Für die folgenden Zeiträume – im Vergleich zum Vorjahr

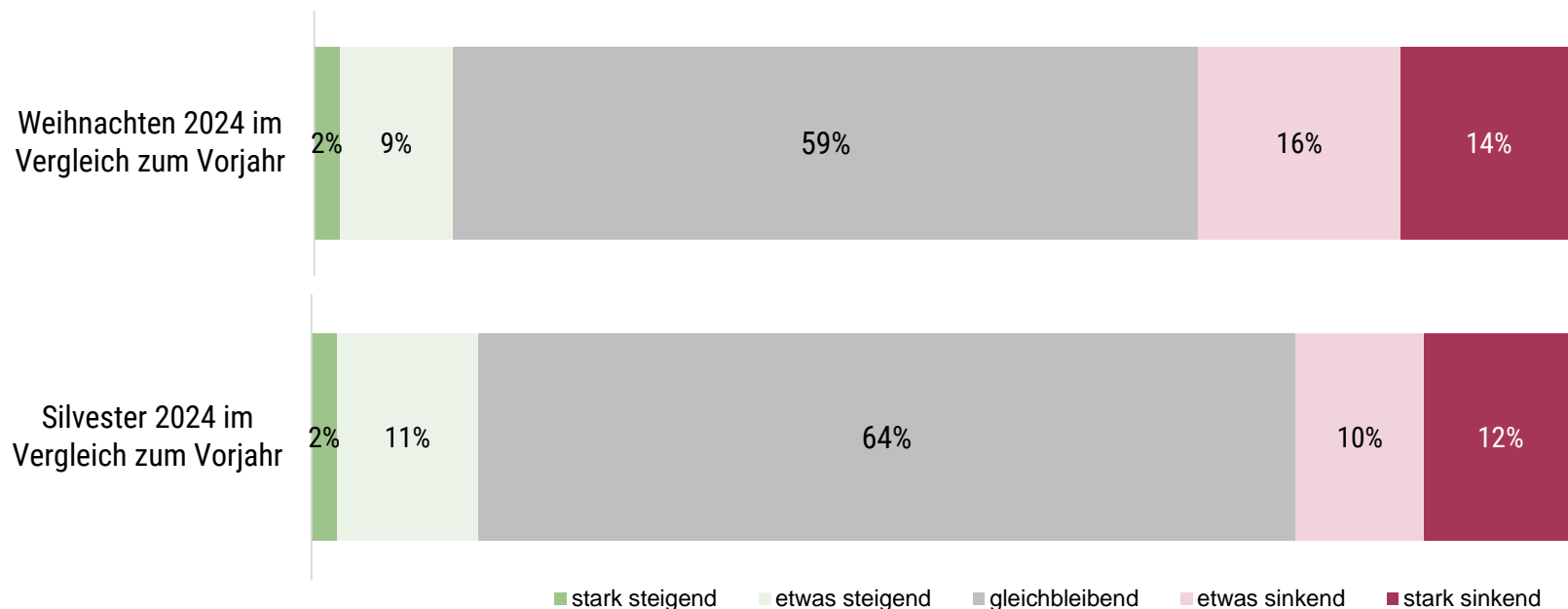


Vergleichswerte aus der TMV-Branchenumfrage 12|2023



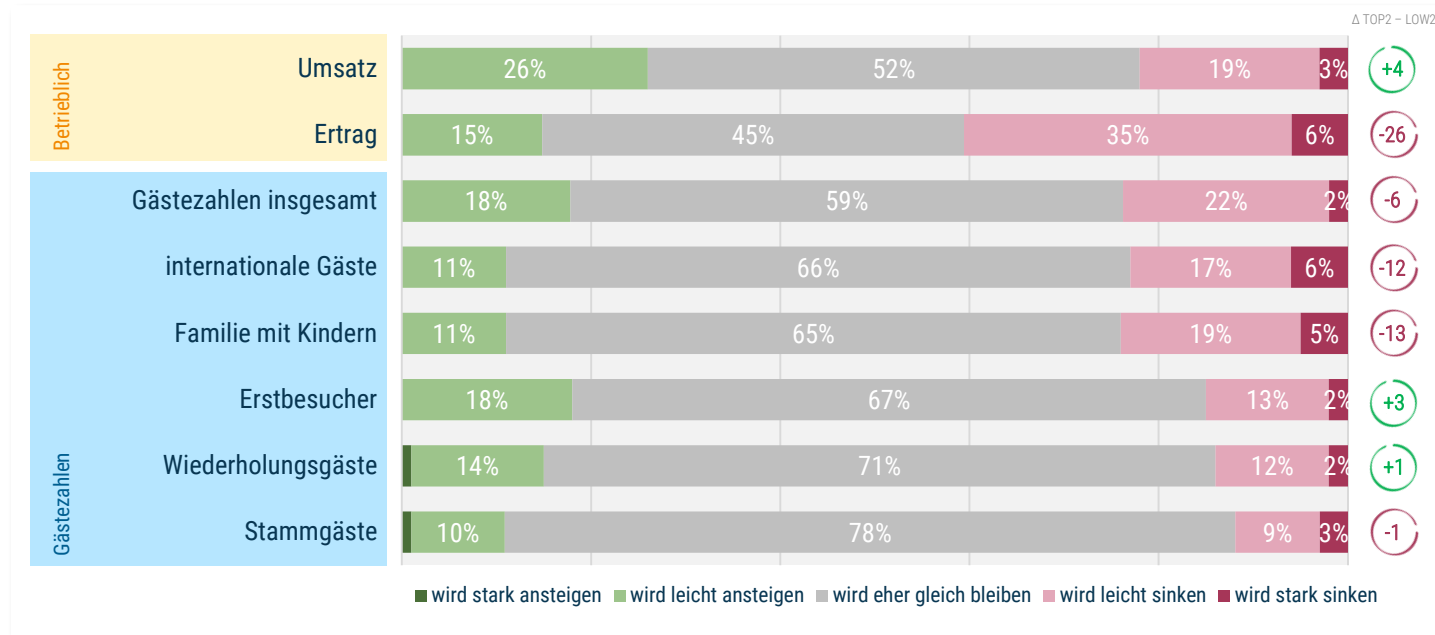
# Erwartete Nachfrageentwicklung

Für die Feiertagssaison 2024



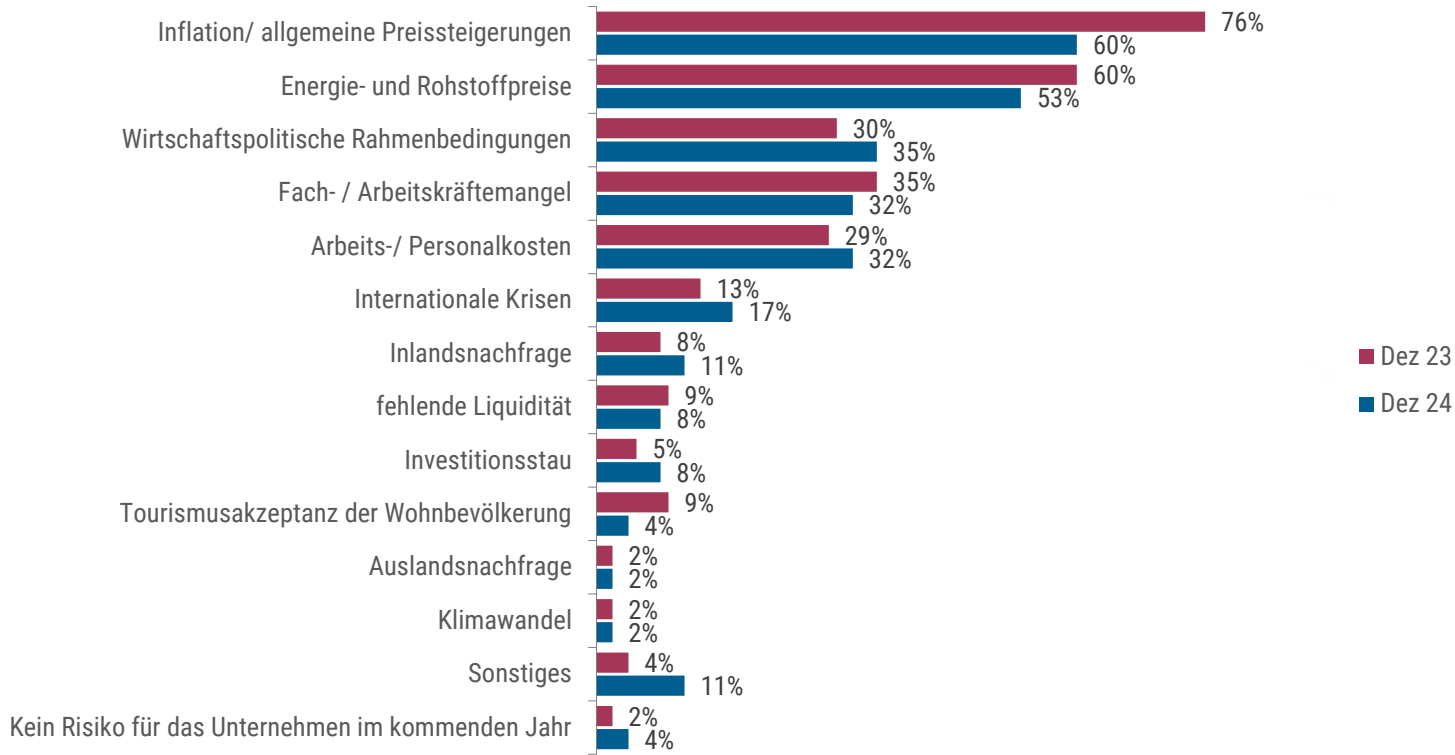
# Erwartete Entwicklung des Unternehmens im Jahr 2025

Für die folgenden Kennzahlen im Vergleich zum Vorjahr



# Größte Risiken für die wirtschaftliche Entwicklung im kommenden Jahr

## TOP-3 Antworten



# Sie möchten an unser Branchenumfrage teilnehmen?



Wir freuen uns über Ihre Anmeldung unter



Unsere Umfrage wendet sich an touristische Leistungsträger in MV und wird in der Regel 4x jährlich durchgeführt.

Die Teilnahme ist selbstverständlich immer freiwillig. Eine Abmeldung vom Verteiler ist jederzeit möglich.

Ihre Angaben werden völlig anonym erhoben und ausgewertet.

Die Ergebnisse werden jeweils zeitnah unter [www.tutgut.de](#) veröffentlicht.



EUROPÄISCHE UNION  
Europäischer Fonds  
für regionale Entwicklung



# Kapitel 7

## Hinweise zum Nutzungsrecht

# Hinweise zur Nutzung und Weitergabe der Daten

- (1) Der Tourismusverband Mecklenburg-Vorpommern e. V. ist Urheber der Daten.
- (2) Beteiligte Partner haben ein nicht exklusives, nicht übertragbares, einfaches Nutzungsrecht an den hier dargestellten Ergebnissen.
- (3) Bei den Ergebnissen der Befragung handelt es sich um Aussagen der touristischen Organisationen in Mecklenburg-Vorpommern. Der Tourismusverband Mecklenburg-Vorpommern e. V. haftet für aus diesen Aussagen gezogene Schlüsse und/oder wirtschaftliche Dispositionen nicht.
- (4) Bei Weiterverwendung der Daten ist als Quelle „Tourismusverband Mecklenburg-Vorpommern e. V. | Branchenumfrage Weihnachten 2024“ anzugeben.